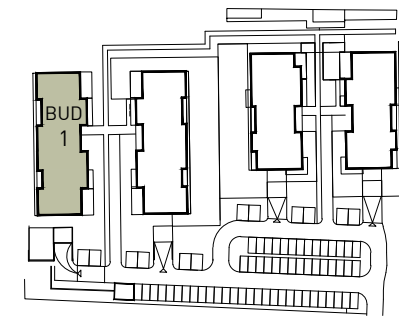


BIELANY FOKUS

ul. Kolejowa 5, Bielany Wrocławskie



BUDYNEK 1

PIĘTRO 1

TEL. 570 215 915



01m 5m

LEGENDA

- Ściany konstrukcyjne i kominy-elementy stałe
- ▒ Ściany działowe-nadające się do demontażu
- ▼ Wejście do mieszkania

Powierzchnia użytkowa Lokalu została określona w oparciu o rozporządzenie MTBGM z dnia 25 kwietnia 2012 roku 2012 roku w sprawie szczegółowego zakresu i formy projektu budowlanego (Dz. U. 2012, poz. 33333z3) z uwzględnieniem normy PN-ISO 9836:1997, przy następujących założeniach:
1. powierzchnia użytkowa lokalu jest obliczana w metrach kwadratowych z dokładnością do 0,01 m²; 2. powierzchnia użytkowa lokalu jest obliczana dla wymiarów lokalu w stanie wykończonym (po tynkach), na poziomie podłogi, nie licząc listew przypodłogowych, progów itp.; 3. do powierzchni użytkowej lokalu nie wlicza się otworów na drzwi i okna, 4. do powierzchni użytkowej lokalu wlicza się powierzchnie pod ściankami działowymi.